

Prévente des uniformes scolaires

Pour l'année scolaire 2026-2027



MODECOLE
COLLECTIONS EXCLUSIVES



Les Mélézès
ÉCOLE INTERNATIONALE

PROCÉDURE D'ACHAT DE VOTRE COMMANDE

Mise en place du Programme Privilège

Afin d'améliorer notre organisation et de mieux vous servir pour l'année scolaire 2026-2027, nous mettons en place un **Programme Privilège** pour toutes les commandes passées **au plus tard le 15 juin**.

En commandant avant le 15 juin, vous bénéficiez du **Programme Privilège** :

- Votre commande sera traitée en priorité
- Nous vous contacterons en premier pour la récupération de votre commande
- Rendez-vous prioritaire pour les échanges et les ajustements de vêtements
- Accès prioritaire à la disponibilité des grandeurs en cas d'échange
- Livraison assurée au mois d'août, avant la rentrée scolaire
- Les commandes effectuées après le 15 juin seront traitées selon l'ordre de réception et la disponibilité des articles, sans garantie de priorité ni de délai.

Notre recommandation : passez votre commande avant le 15 juin pour profiter du **Programme Privilège** et vous assurer une rentrée scolaire sans stress.

CRÉATION DE COMPTE ET COMMANDE EN LIGNE

1-**Créer un compte** sur www.modecole.com en utilisant le code école **MZ01**

- Accès aux services : Tableau de bord, historique d'achats, adresse de facturation, détails du compte.

⚠ Important : il est obligatoire d'indiquer le nom de l'enfant afin d'avoir accès à l'inventaire des grandeurs.

2-**Passer une commande :**

- Utilisez les catégories pour trouver les articles souhaités.
- Utilisez l'outil « **Calculateur de grandeurs** » pour une recommandation de taille.

3-**Ajout au panier :**

- Ajoutez les articles et accédez au panier via l'icône en haut à droite.

4- **Finalisation et paiement :**

- Remplissez les informations de facturation et choisissez votre mode de livraison.
- Une facture sera envoyée par courriel et vous aurez accès à votre commande dans votre compte client.

Pas d'inquiétude! Si vous êtes incertain(e) des grandeurs, soyez sans crainte. Tous les vêtements pourront être échangés lors de la réception de votre commande.



ACHAT EN BOUTIQUE:

Si vous souhaitez que votre enfant procède à un essayage des vêtements avant de passer votre commande :

- Prenez un rendez-vous à notre boutique de Blainville via notre site internet sous l'onglet « **Boutique de Blainville** ».
- Sélectionnez le service « **École Les Mélèzes** ».

COLLECTION ET ARTICLES

1- COLLECTION COMPLÈTE AJUSTÉE (1ÈRE À 6ÈME ANNÉE) - *Uniforme obligatoire*

pantalon marine

Tunique a plis tartan / Jupe tartan

Polo manches courtes ou manches longues (Émeraude ou marine)

Bas marine avec logo

Tabliers arts plastiques tous les niveaux (OBLIGATOIRES)

Tabliers sans manches cafétéria (maternelle, 1 & 2eme année)

veste marine avec fermeture éclair

Uniformes Facultatifs :

Bermuda marine, cuissard marine, collant marine

2- COLLECTION COUPES DROITES (1ÈRE À 6ÈME ANNÉE)- *Uniforme Obligatoire*

Pantalon marine avec boutons intérieurs

Polo manches courtes ou manches longues (Emeraude ou marine)

Molleton marine

veste marine avec fermeture éclair

Bas marine avec losanges

Tablier arts plastiques tous les niveaux (OBLIGATOIRES)

Tablier sans manches cafétéria (maternelle, 1 & 2eme année)

Uniformes Facultatifs :

Bermuda marine, Polo rugby M/C ou M/L



Les Melezes

50 ANS D'EXCELLENCE
UN TREMPLIN VERS LE FUTUR

Collection - Fille (4 ans, maternelle à 6ième année)



★ MZ54



MZ123E



MZ123N
DRY-FIT



MZ3000B (ENFANT)
MZ3000 (ADULTE)



MZ124N
DRY-FIT



MZ120k



MZ124E



MZ8050
OBLIGATOIRE



MOD5322
(COTON/LYCRA)



MZ400T



MZ406



MZ410



★ MZ6050



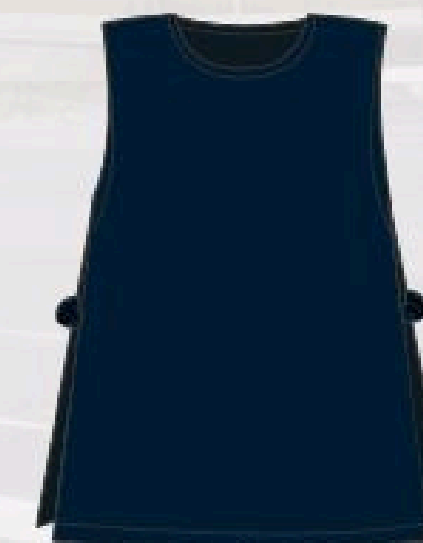
MZ6053



MZ6054



MOD31703



MZ8051
(maternelle, 1e et 2ième
année seulement)



MOD8090



MOD54

MOD55



MZ6052



MOD31003



MOD5



MODECOLE

★ JUSQU'À ÉPUISEMENT DE L'INVENTAIRE

COLLECTIONS ET ARTICLES

3- COLLECTION SPORT (1ÈRE À 6ÈME ANNÉE)- Unisexe obligatoire :

T-shirt bleu marine

Short de sport marine,

Pantalon marine genoux doublés (épais ou léger) Nouveauté obligatoire

Uniformes Facultatifs :Bas blancs manches longues, Kangourou marine/gris

Sac de sport, Veste marine

4- COLLECTION SPORT PRÉSCOLAIRE 4 & 5 ANS - Unisexe obligatoire :

Short de sport

T-shirt de sport

pantalon marine de sport de ton choix

Uniformes Facultatifs :Bas blancs manches longues, Kangourou marine /gris

Veste marine

Sac de sport



Les Mélézes

50 ANS D'EXCELLENCE
UN TREMPLIN VERS LE FUTUR

Collection - Garçon
(4 ans, maternelle à 6ième année)



★ MZ54



MZ3000B (ENFANT)
MZ3000 (ADULTE)



MZ126N
DRY-FIT



MZ126E



MZ120k



MZ8050
OBLIGATOIRE



MZ125E



MZ125N
DRY-FIT



★ MZ129
Polo Rugby mixte



MO31103



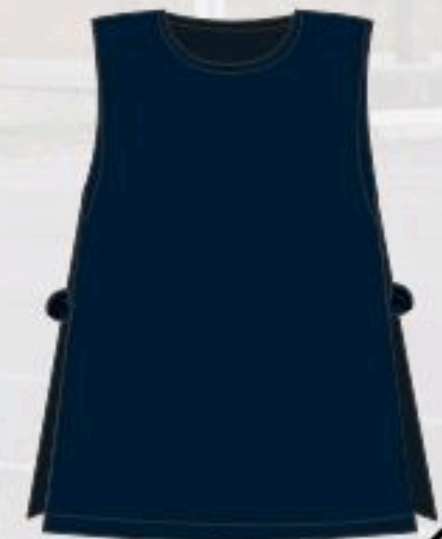
MOD31803



MZ1318B



★ MZ127
Polo Rugby mixte



MZ8051
(maternelle, 1e et
2ième année seulement)



MOD8090



MZ400T



MOD54



MZ405

★ JUSQU'À ÉPUISEMENT DE L'INVENTAIRE



MODECOLE



Les Mélèzes

50 ANS D'EXCELLENCE
UN TREMLIN VERS LE FUTUR

Éducation Physique



MZ120k



MZ102 KANGOUROU ENFANT
MZ102A KANGOUROU ADULTE



MZ101



★ MZ100
(préscolaire seulement)



MZ1102N
dry-fit



MZ195



MZ198C



MZ203



★ MZ201



MZ8052




MOD80

★ JUSQU'À ÉPUISEMENT DE L'INVENTAIRE



MODECOLE



Vous recevrez prochainement plus d'informations concernant la livraison de votre commande. Pour toutes questions, n'hésitez pas à nous contacter au **450-420-3000** ou à **info@modecole.com**.

De la part de toute l'équipe Modécole, nous vous souhaitons une très bonne prévente et au plaisir de vous servir!

